



SOCIÉTÉ  
DES HÔTELS  
LITTÉRAIRES

*Des chambres avec livres*

## DOSSIER DE PRESSE

Des adresses 4 étoiles dédiées aux amoureux des livres...

[www.hotelslitteraires.fr](http://www.hotelslitteraires.fr)



## **Présentation**

Carte de France des Hôtels Littéraires.....	3
La Société des Hôtels Littéraires.....	4
Les Hôtels Littéraires en chiffres.....	5
Qu'est-ce qu'un Hôtel Littéraire ?.....	6
Entreprise à mission.....	7
Tourisme durable.....	11

## **Une invitation au voyage**

Une décoration thématifiée.....	13 et 14
Des chambres personnalisées.....	15
Les bibliothèques.....	16
Les collections.....	17 et 18
Plans historiques.....	19

## **Les Hôtels Littéraires**

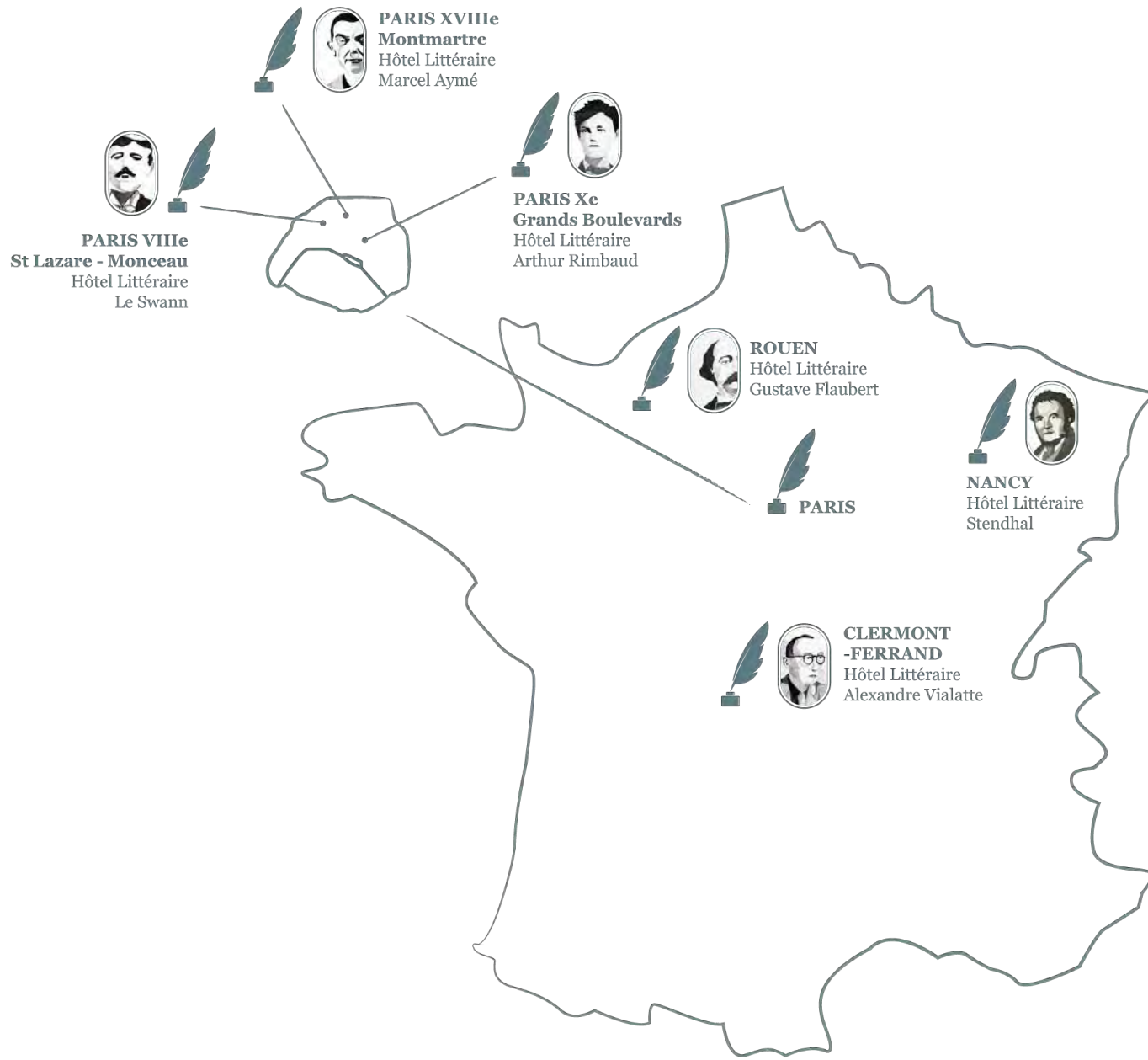
Le Swann (Paris 8e, Saint-Lazare Monceau).....	21
Marcel Aymé (Paris 18e, Montmartre).....	22
Arthur Rimbaud (Paris 10e, Grands Boulevards).....	23
Gustave Flaubert (Rouen).....	24
Alexandre Vialatte (Clermont-Ferrand).....	25
Stendhal (Nancy).....	26

## **Actualités littéraires**

Les événements.....	28
Le blog.....	29
Les partenariats.....	29

## **Les services des Hôtels Littéraires**

Service culturel.....	31
Espaces forme et spa.....	32
Coworking.....	32
Boutique.....	32
Contacts.....	33





Jacques Letertre



Alban Letertre



## LA SOCIÉTÉ DES HÔTELS LITTÉRAIRES Jacques et Alban Letertre

“

*J'ai créé la Société des Hôtels Littéraires pour partager l'amour des livres avec ces milliers de visiteurs que je ne connais pas, mais qui, je le sais, sont heureux de retrouver un auteur ou un livre au hasard d'un voyage à Paris, à Rouen, à Clermont-Ferrand et à Nancy.*

”

*Jacques Letertre,*

Président de la Société des Hôtels Littéraires

À l'origine du **concept inédit** des Hôtels Littéraires se trouve le collectionneur et bibliophile **Jacques Letertre**. En consacrant chacun de ses hôtels à ses écrivains préférés, **cet amoureux des livres désire faire partager sa passion** à tous les visiteurs.

Son fils **Alban** a rejoint l'entreprise en tant que directeur financier puis directeur général et s'occupe de structurer l'ensemble des opérations, donnant **un souffle moderne et dynamique** à ce groupe familial.

Chaque hôtel est **une invitation au voyage et à la culture** dans l'univers d'un auteur aimé pour (re)trouver le plaisir de la lecture au cours d'un séjour à Paris, Rouen, Clermont-Ferrand et Nancy.

**L'aventure a commencé en 2013** avec l'inauguration de l'Hôtel Littéraire Le Swann consacré à Marcel Proust dans le quartier Saint-Lazare Monceau (Paris 8e).

La réussite est immédiate et les projets se succèdent avec les Hôtels Littéraires Gustave Flaubert à Rouen, Alexandre Vialatte à Clermont-Ferrand, Marcel Aymé à Montmartre (Paris 18e) et Arthur Rimbaud dans le quartier des Grands Boulevards (Paris 10e). En septembre 2024, **l'Hôtel Littéraire Stendhal à Nancy vient agrandir la collection.**



## Les Hôtels Littéraires en dates et en chiffres

- 2013 Ouverture du premier établissement, l'Hôtel Littéraire Le Swann, dédié à Marcel Proust, dans le quartier Saint-Lazare Monceau
- 2015 Ouverture de l'Hôtel Littéraire Gustave Flaubert à Rouen
- 2016 Ouverture de l'Hôtel Littéraire Alexandre Vialatte à Clermont-Ferrand
- 2018 Ouverture de l'Hôtel Littéraire Marcel Aymé à Montmartre (Paris, 18e)
- 2019 Ouverture de l'Hôtel Littéraire Arthur Rimbaud, dans le quartier des Grands Boulevards (Paris, 10e)
- 2024 Ouverture de l'Hôtel Littéraire Stendhal à Nancy



- 1 collection unique de livres rares, d'objets d'époque, d'œuvres d'art et de manuscrits
- 1 personnage / livre / poème = 1 chambre
- 4 étoiles
- 3 plans historiques, « Sur les pas de... » : Proust dans la plaine Monceau de la Belle Époque ; Flaubert dans le Rouen du XIXe siècle et Marcel Aymé dans le Montmartre des années 1950
- 500 livres dans les bibliothèques multilingues de chaque Hôtel Littéraire



## Qu'est-ce qu'un Hôtel Littéraire ?

La décoration de ces hôtels quatre étoiles rend hommage à l'écrivain choisi par de multiples approches artistiques pour **offrir un parcours culturel original** à leurs hôtes.

Les **chambres sont personnalisées** et illustrées pour proposer aux visiteurs un séjour sur mesure dans l'univers de l'auteur.

Des **bibliothèques multilingues** de cinq cents livres sont à la disposition des lecteurs, non loin des éditions originales et des reliures d'art exposées dans les vitrines.

Chaque Hôtel Littéraire possède un espace dédié à l'exposition des **collections réunies au fil des années sur chaque écrivain** : des manuscrits, des œuvres d'art et des objets d'époque côtoient des créations contemporaines d'artistes locaux qui réinterprètent les classiques.

La vie de l'hôtel est rythmée par des soirées littéraires, des remises de prix, des expositions artistiques et des spectacles, en faisant **un véritable centre culturel au sein de sa ville ou de son quartier.**





Entreprise à mission



## Entreprise à mission

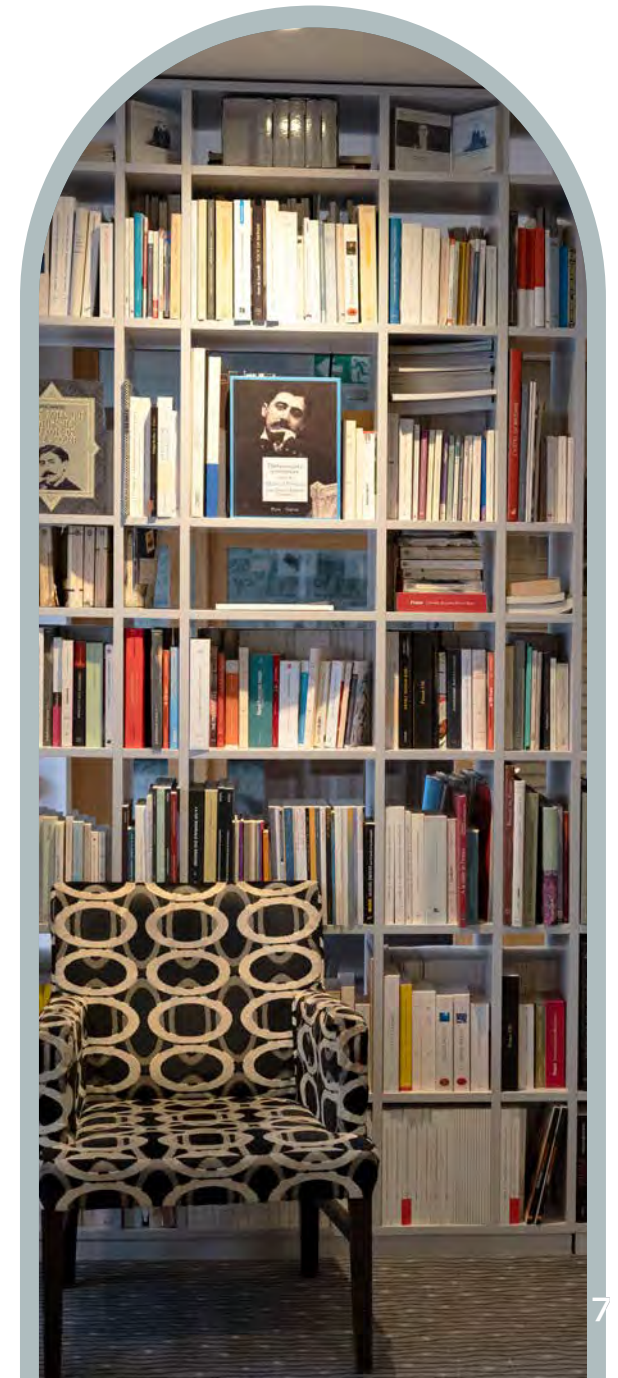
La Société des Hôtels Littéraires, **premier groupe hôtelier à devenir entreprise à mission**, se propose de rendre la littérature française plus accessible en faisant du séjour hôtelier un voyage littéraire et artistique chez un auteur.

Forte de sa conviction que **la culture est la clef de voûte du développement durable**, ainsi que l'Unesco l'a inscrit dans son Programme 2030, l'entreprise a décidé de répondre aux enjeux sociétaux actuels en mettant ses ressources au service d'un objectif culturel qui est sa raison d'être.

Chaque Hôtel Littéraire propose une **mise en scène sensorielle de la vie et de l'œuvre d'un grand écrivain** dans son aménagement et sa décoration, avec la présence de biblio-

thèques multilingues, de manuscrits et d'objets d'art mis en scène dans des espaces d'exposition, des chambres personnalisées autour d'un personnage ou d'un livre, la réalisation d'écrits pédagogiques, la défense des métiers du livre, l'organisation d'événements culturels variés et des partenariats nombreux avec le monde du livre et de la culture.

Les Hôtels Littéraires se font **mécènes et deviennent des acteurs culturels incontournables** dans leur ville ou dans leur quartier en proposant un accès libre et gratuit à leurs espaces de recherche et de lecture, à leurs collections et à des événements publics.





Tourisme durable



Clef Verte

## Tourisme durable

La Société des Hôtels Littéraires (SHL) s'inscrit parmi les **pionniers de la transition énergétique et écologique dans le milieu touristique.**

Sous l'impulsion d'Alban Letertre, directeur général, la **Société des Hôtels Littéraires a rejoint la communauté Coq vert de la BPI** en tant que membre éclairer afin d'aider à leur tour les entreprises soucieuses de participer à cette indispensable évolution du secteur hôtelier.

**Tous les Hôtels Littéraires ont reçu le label international Clef verte**, le 1<sup>er</sup> label de tourisme durable pour les hébergements touristiques et les restaurants. Cela va se traduire par l'implication de leurs équipes et de leur clientèle dans la démarche écologique à travers la gestion de l'eau, des déchets ou de l'énergie.



## Des gestes concrets au quotidien :



### Économies d'énergie et d'eau

Le Diag Eco-Flux est un accompagnement personnalisé pour **réaliser rapidement des économies durables**, en réduisant les consommations d'énergie, de matières, d'eau et de production de déchets. Grâce à ces diagnostics éco-flux, il est possible d'organiser le suivi des consommations et de limiter les pertes des ressources.

Des gestes simples et efficaces ont été adoptés, comme la mise en place de sous-compteurs d'eau et de mitigeurs. Dans la catégorie électricité et gaz, 100% des éclairages fonctionnent par ampoules LED et un système de gestion centralisée permet de piloter à distance la température grâce à des climatisations réversibles performantes.



### Produits éco labellisés

Pour prendre soin des clients tout en respectant l'environnement, les **produits d'entretien sont éco labellisés**. Des aspirateurs à vapeur très économes en eau qui ne nécessitent aucun produit supplémentaire sont utilisés par les équipes qui emploient au maximum des méthodes naturelles pour le nettoyage.



### Produits durables et tri des déchets

Pour **réduire l'usage du plastique**, les contenants sont en verre et les sacs à linge en papier kraft. Le tri des déchets et la collecte des biodéchets ont nécessité la mise en place de partenariats avec des associations locales comme TerraLeo à Rouen et à Clermont-Ferrand.

L'association Tree6Clopes collecte à vélo les mégots de cigarettes et les dépolluent. Tous les Hôtels Littéraires sont désormais équipés de fontaines à eau Exquado et disposent de bouteilles en verre qui sont nettoyées et réutilisées.



### Politique d'achats responsables

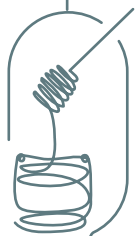
Une charte des achats responsables permet de choisir parmi les fournisseurs pour garder une ligne directrice à suivre dans les produits consommables, d'entretien, ou de matériel.



### Transports

Les hôtels s'engagent pour les **moyens de transports alternatifs**. L'Hôtel Littéraire Gustave Flaubert à Rouen a fait l'acquisition d'un véhicule électrique et d'une borne de recharge.

Cet hôtel a aussi reçu le label ACCUEIL VELO.



## Produits locaux

Pour les petits déjeuners et les goûters, les hôtels privilégient le **circuit court** en travaillant avec des **producteurs régionaux** et en proposant de nombreuses recettes faites maison, réalisées à l'aide de produits locaux. Les emballages individuels au petit déjeuner sont limités au maximum.

### Le miel Auvergnat



À Clermont-Ferrand, l'Hôtel Littéraire Alexandre Vialatte propose un miel de la miellerie « La Ruche des Volcans », « Les œufs de Léa » venus de Vitrac, une pâte à tartiner de « L'artisan Tartineur » à Civens dans la Loire, des yaourts faits maison ou de « la Ferme de la Batisse » à Vitrac.

Pour le service en chambre, « Chez Epicure », livre des repas en bocaux zéro déchet. Le pain est livré quotidiennement par Le Fournil de Jean, un artisan boulanger Clermontois.

### Le cidre normand



À la carte du bar de l'Hôtel Littéraire Gustave Flaubert, les boissons proviennent d'entreprises locales normandes : Jus « Les coqs toqués », bière La MIN bio, citronnades Mimouna, cidre Bovy de Bertrand Asselin, Calvados / pommé du Château du Breuil, Bénédictine de Fécamp, Vodka et Gin de la Distillerie de la Seine, etc.

*[L'abus d'alcool est dangereux pour la santé, à consommer avec modération].*

## Même à Paris, c'est possible !

L'Hôtel Littéraire Marcel Aymé à Montmartre a choisi le café NIBI, qui propose des cafés torréfiés localement et livrés à vélo. Les équipes vous accueillent avec les délicieuses gourmandises « Les Chouquettes de Chouchou » fabriquées à Paris.

Dans les Hôtels Littéraires le Swann et Arthur Rimbaud, dégustez le café Terramoka éthique et responsable en capsules biodégradables et les madeleines MADDO, ou encore les confitures artisanales JAMET'S.



### Les chouquettes parisiennes



Nous sélectionnons un maximum de **produits certifiés BIO** et de fromages AOC.



### Parrainage de ruches

Grâce à l'association « Un toit pour les abeilles », nous protégeons les abeilles tout en récoltant une centaine de pots de miel par an. Ils sont proposés au petit déjeuner et offerts à nos clients habitués avec des plantes mellifères. Certains hôtels se sont même lancés dans l'installation d'hôtels à insectes et dans l'organisation d'ateliers de jardinage.



### Gaspillage alimentaire

Le gaspillage alimentaire est un sujet qui nous tient à cœur. C'est pourquoi **nous avons rejoint le mouvement Too Good To Go !** une application qui permet de proposer les invendus à un tarif très attractif et de limiter ainsi les pertes alimentaires. En moyenne, ce sont deux paniers journaliers qui sont ainsi sauvés avec des produits du petit déjeuner. Pour aller plus loin, nous demandons aux clients leur choix pour le petit déjeuner du lendemain, afin de prévoir des quantités adéquates sur nos buffets.



### Formation des équipes et communication clients

**Une communication constante avec les équipes et les clients sur l'importance des écogestes permet d'avancer ensemble vers un tourisme durable !**

Les équipes des hôtels reçoivent chaque année une formation pour les sensibiliser aux objectifs environnementaux, faire un bilan des actions effectuées, réévaluer les enjeux et mettre en place une feuille de route. Un bilan des émissions de gaz à effet de serre (Bilan Carbone) est émis tous les ans pour chaque hôtel, suivi de la création d'une revue Carbone pour suivre ses objectifs chaque année.





*Une invitation au voyage*



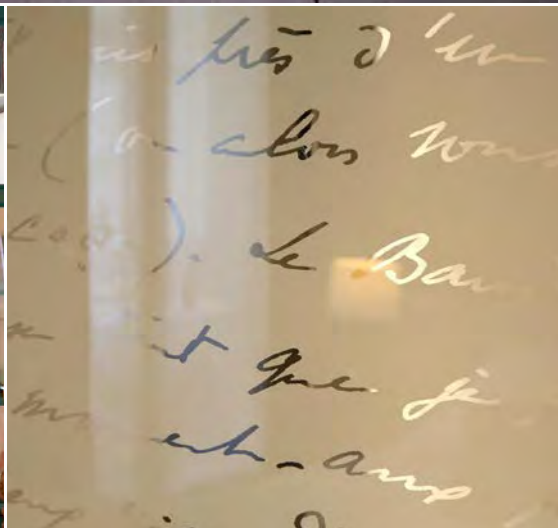
## Une décoration thématisée

Les **Hôtels Littéraires** rendent hommage à **l'écrivain** choisi dans une atmosphère chaleureuse et contemporaine.

Aleth Prime, décoratrice d'intérieur, à l'œuvre dans la plupart des Hôtels Littéraires, réussit à restituer leurs univers littéraires en jouant avec subtilité avec les couleurs, les matières et l'ameublement.

Les grands thèmes de la vie et de l'œuvre des auteurs sont déclinés dans les espaces par de multiples clins d'œil artistiques.

Les **visiteurs sont invités au voyage** dans l'univers unique de chaque écrivain.



## À chaque ville son auteur... ... et à Paris son quartier !

### Sur les pas de Proust dans le Paris de la Belle Époque

Dans la plaine Monceau, l'Hôtel Littéraire Le Swann, construit en 1889 en même temps que la tour Eiffel, évoque Proust et le Paris de la Belle Époque par son architecture haussmannienne et son élégance feutrée.

### Le quartier de la gare de l'Est avec Rimbaud

Chez Arthur Rimbaud, près du canal Saint-Martin, place à la rêverie poétique en voguant sur le « Bateau ivre » ou au dérèglement des sens proposé par le « Cabaret Vert », non loin de la gare de l'Est où le poète vaint répondre à l'appel de Paul Verlaine

### La butte Montmartre de Marcel Aymé

L'Hôtel Littéraire Marcel Aymé est imprégné par l'atmosphère du Montmartre des années 1950 et de ses ateliers d'artistes. L'écrivain était une figure familière de ce quartier qu'il habita plus d'une quarantaine d'années.

### Le Rouen historique de Flaubert

Dans l'Hôtel Littéraire Gustave Flaubert, l'atmosphère des œuvres normandes de l'écrivain guide le visiteur de son bureau de Croisset au boudoir de *Madame Bovary*, au cœur du centre historique de la ville qui l'a vu naître.

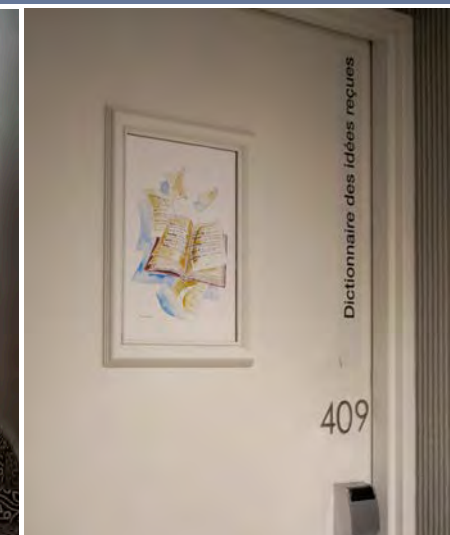
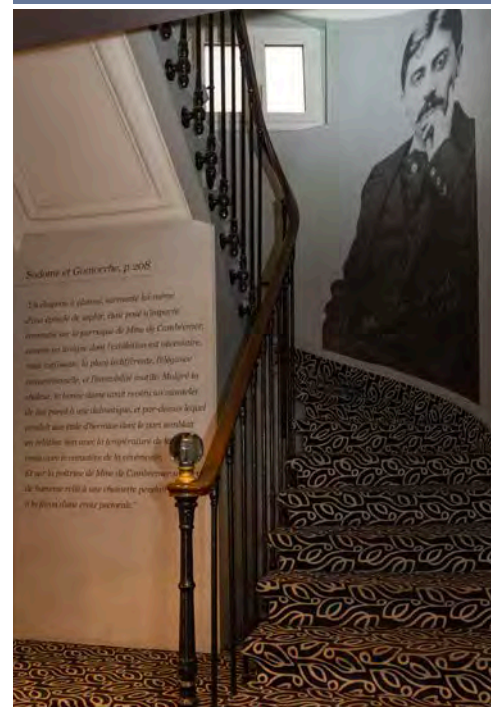
### À Clermont-Ferrand avec Alexandre Vialatte

Alexandre Vialatte, chroniqueur génial et « notoirement méconnu » du journal auvergnat *La Montagne*, se révèle à travers des supports aussi divers que des croquis de Chaval et Sempé, des réclames du Bibendum Michelin ou des horoscopes fantaisistes.

### Jusqu'à Nancy !

Avec Stendhal, c'est une invitation à voyager dans l'Italie rêvée de l'écrivain, du lac de Côme jusqu'à Naples, parmi les effluves des orangers et sous le regard de son idole, Napoléon. Relisez *La Chartreuse de Parme* au sein du cabinet de curiosités ou *Le Rouge et le Noir* dans le spa du même nom, avant de gagner la place Stanislas sur les pas de *Lucien Leuwen*.

Les étages qui mènent aux chambres sont nommés d'après une thématique littéraire, qu'il s'agisse du Faubourg Saint-Germain de *La Recherche*, de la Carthage antique de *Salammbô*, des *Illuminations* de Rimbaud, des *Contes du chat perché* de Marcel Aymé, des traductions de Kafka d'Alexandre Vialatte ou des œuvres autobiographiques de Stendhal.



## Montmartre

"Il y avait à Montmartre, au troisième étage du 75 bis de la rue d'Orchampt, un excellent homme nommé Dutilleul qui possédait le don singulier de passer à travers les murs sans en être incommodé. Il portait un binocle, une petite barbiche noire, et il était employé de troisième classe au ministère de l'Enregistrement. En hiver, il se rendait à son bureau par l'autobus, et, à la belle saison, il faisait le trajet à pied, sous son chapeau melon."

Marcel Aymé, *Le Passe-muraille* in **14**  
*Le Passe-muraille* © Éditions Gallimard



## Des chambres personnalisées

Toutes les chambres des Hôtels Littéraires portent le nom d'un personnage ou d'un poème, d'un lieu cher à l'auteur ou d'un ami intime.

**Un texte encadré** apporte les explications nécessaires avec des citations extraites de l'œuvre, le tout agrémenté d'une aquarelle originale signée de l'artiste Jean Aubertin qui réinterprète son univers.

À cela s'ajoute le **livre correspondant posé sur la table de nuit pour inviter à la lecture**. Non loin d'une chronologie illustrée de la vie de l'auteur, ainsi qu'une grande citation murale ou encore de visuels de livres et de manuscrits.

**La tête de lit** peut s'orner d'une citation comme chez Flaubert ou Vialatte, d'une photographie chez Proust, ou encore de motifs et de dessins inspirés de leurs œuvres, comme pour Rimbaud, Aymé et Stendhal.

**La signature de l'écrivain** est inscrite sur les couvre-lits et la décoratrice joue avec les luminaires et les tissus pour évoquer tour à tour une atmosphère pleine de fantaisie, comme chez Marcel Aymé, ou à tonalité Italienne chez Stendhal ou encore la lanterne magique d'*À la recherche du temps perdu* de Proust.



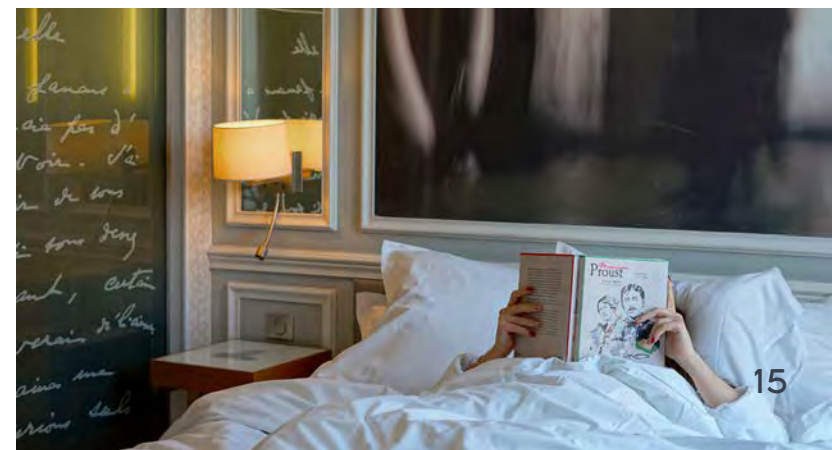
## À chaque hôtel son livret

Les textes affichés dans les chambres sont réunis dans un livret mis à la disposition des visiteurs, qui permet d'avoir une vue d'ensemble de la vie et de l'œuvre de l'écrivain ainsi décliné sur l'ensemble de l'hôtel, avec les contributions des meilleurs spécialistes et le soutien des associations des amis de l'écrivain.



## Quelle chambre choisirez-vous ?

Il reste à aller dormir chez la Dame du Job chère à Vialatte ou dans les bras de la Vouivre de Marcel Aymé, d'accompagner Rimbaud vers « Ma Bohème » ou Flaubert en Égypte, de suivre Proust dans ses Venises rêvées ou Stendhal dans ses promenades italiennes.





## Les bibliothèques

**Plus de cinq cents livres sont à la disposition des visiteurs dans les bibliothèques des Hôtels Littéraires.**

Qu'ils soient brochés ou en format poche, en français ou traduits dans une autre langue, illustrés ou abrégés pour les enfants, adaptés en bande dessinée ou en manga, écrits par un universitaire sérieux ou par un amateur éclairé, donnant une biographie générale de l'écrivain ou s'intéressant à un aspect particulier de son œuvre, tous ces livres ont en commun de traiter spécialement de l'écrivain choisi dans l'hôtel.



On peut à sa guise **emporter un livre dans sa chambre** ou le feuilleter à proximité du bar. Les meilleures traductions disponibles sont réunies pour permettre à chacun de lire dans sa propre langue, en anglais, allemand, espagnol, chinois, japonais, italien, néerlandais, grec, russe, etc.

### Des livres audio

Les Hôtels Littéraires ont mis en place un partenariat avec les Éditions Thélème, qui proposent **d'écouter des textes classiques lus par de grands acteurs.**

Des extraits sont diffusés dans l'hôtel grâce à des « douches sonores », installées devant les plans historiques de la ville, comme à l'Hôtel Littéraire Le Swann et à l'Hôtel Littéraire Gustave Flaubert. Les coffrets sont disponibles en vente dans les coins boutique, sous forme de CD et à télécharger, pour rendre la lecture accessible à tous.



## Des livres rares

Des éditions rares, parfois somptueusement habillées de reliures contemporaines, sont **exposées dans des vitrines pour permettre d'admirer ces exemplaires précieux** qui raviront les bibliophiles et permettront à chacun de s'initier à l'art délicat de la bibliophilie. La collection des Hôtels Littéraires s'agrandit au fil des années et des achats. Le Swann dispose ainsi de l'édition originale de *Du côté de chez Swann* (Grasset, 1913) puis de celle couverte d'un papillon par la NRF (1917) ou encore de l'édition complète de *la Recherche* sur grand papier réimposé (NRF, 1919-1927).

**L'intégralité des premiers tirages de nos auteurs sont exposés dans les hôtels.**



### Publication d'inédits

Des parutions contemporaines font régulièrement l'objet de partenariats avec le monde de l'édition, pour la commande de tirages numérotés, comme les *Soixante-quinze feuillets* de Marcel Proust parus chez Gallimard en 2021. **Des textes inédits dont les manuscrits ont été retrouvés** par Jacques Letertre font l'objet de publications, comme les *Poèmes* de Robert Desnos aux éditions Seghers ou *Pyrénées et Corse* de Gustave Flaubert chez Folio.



## Les collections

Les Hôtels Littéraires réunissent autour de l'auteur **une collection variée de lettres, de manuscrits et d'objets d'époque**. En parallèle, nous demandons à des artistes locaux de réaliser des créations contemporaines dans l'esprit d'un hommage à l'écrivain.

Comme toute collection, celle des Hôtels Littéraires vit et s'enrichit au gré des voyages et des occasions, des ventes aux enchères ou de la découverte d'un nouvel artiste de talent.

**Elles sont aussi libres d'accès et ouvertes aux chercheurs qui souhaitent utiliser des documents inédits**, des fonds de photographies ou des manuscrits originaux et font l'objet de prêts réguliers aux institutions et aux musées dans le cadre d'expositions temporaires.



À l'**Hôtel Littéraire Le Swann**, place à la haute couture avec deux créations d'époque du grand couturier Jacques Doucet, dont le mantelet d'opéra porté par la marquise d'Aligre vers 1900 et décrit par Marcel Proust dans *la Recherche* sur les épaules de la marquise de Cambremer, et à la reliure avec la reproduction des treize plats des volumes du roman reliés par Jean de Gonet.



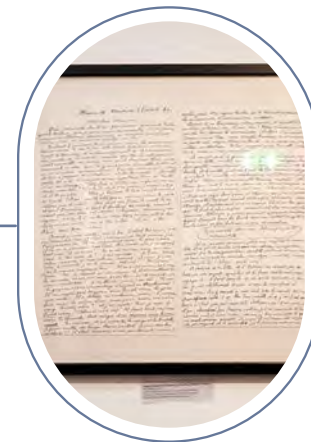
À l'**Hôtel Littéraire Gustave Flaubert**, une œuvre contemporaine du peintre Hataire, le « *Portrait de Flaubert* » imprimé sur bâche est fixé sur un mur extérieur dans la cour alors que le plâtre monumental qui sert de moulage à sa statue par Bernstamm trône dans le bureau de l'écrivain.



À l'**Hôtel Littéraire Alexandre Vialatte**, c'est une exposition permanente des sculptures dorées issues du Bestiaire fantastique de son ami Philippe Kaepelin et des descriptifs cocasses qu'il en fit.

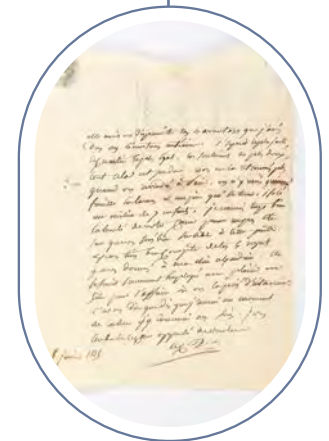


À l'**Hôtel Littéraire Marcel Aymé**, le Passe muraille traverse les murs, sous la forme d'une monumentale épreuve en plâtre signée par Jean Marais pour réaliser la statue en bronze de la place Marcel Aymé. Les ombres du portrait de l'écrivain et du chat perché Alphonse sculptées par Jean-Claude Sadoine côtoient deux tuiles d'origine qui rappellent l'enfance franc-comtoise de Marcel Aymé à la Tuilerie.



L'**Hôtel Littéraire Arthur Rimbaud** dispose d'un exemplaire de la sérigraphie sur papier journal d'Ernest Pignon-Ernest ainsi détournée de sa vocation à l'éphémère et à l'art urbain, et des fac-similés de lettres manuscrites du poète généreusement offerts par la Bibliothèque Jaques Doucet.

L'**Hôtel Littéraire Stendhal** expose plusieurs lettres manuscrites de l'écrivain, adressées à sa sœur Pauline ou au tuteur de son dernier amour, Giulia Riniéri, pour la demander en mariage, et l'édition originale de *La Chartreuse de Parme* avec un rare envoi à son ami Albert Stapfer.



## Les plans historiques

Les Hôtels Littéraires convient les curieux à découvrir une ville ou un quartier grâce à **des plans d'époque sur lesquels figurent les lieux emblématiques de la vie et de l'œuvre d'un grand écrivain**, ainsi que l'ensemble du patrimoine culturel de la ville.

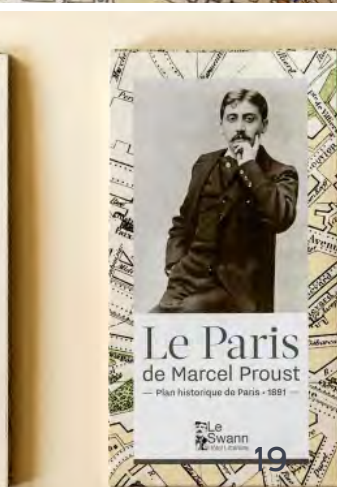
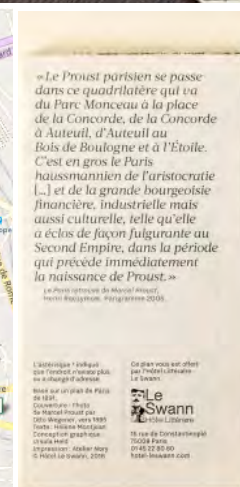
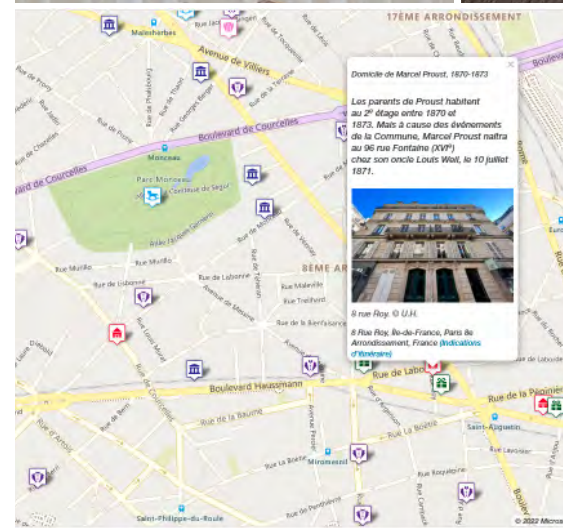
Promenez-vous dans le Paris de la Belle Époque autour de la plaine Monceau avec Marcel Proust, dans le Rouen de Gustave Flaubert de la deuxième moitié du XIXe siècle ou dans le quartier de Montmartre des années 50 avec Marcel Aymé.

**Ces itinéraires vous emmènent à la recherche de ces écrivains dans les lieux où ils ont vécu**, pour retrouver leurs domiciles successifs, leurs bonnes adresses et leurs restaurants, leurs amis et leurs salons, sans oublier les endroits littéraires liés à leurs œuvres et les monuments culturels emblématiques.

La nouvelle version numérique du Paris de Proust propose d'écouter devant de nombreux points des extraits audio de *la Recherche*, spécialement enregistrés pour l'occasion par notre partenaire, les Éditions Thélème avec le comédien Pierre-François Garel.

Plans réalisés par Hélène Montjean, directrice littéraire de la Société des Hôtels Littéraires et Ursula Held, graphiste, assistées de plusieurs spécialistes : Yvan Leclerc (pour Flaubert), Michel Lécureur (pour Marcel Aymé) et Michel Erman (pour Proust). Disponibles gratuitement en version papier dans tous les Hôtels Littéraires ou en version numérique grâce à un code QR.

[www.plans.hotelslitteraires.fr](http://www.plans.hotelslitteraires.fr)

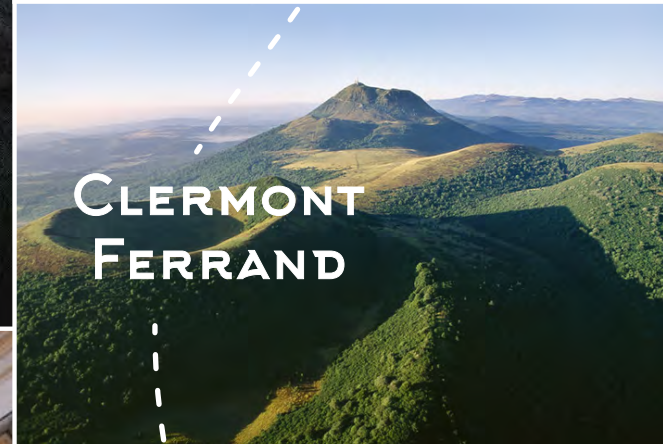




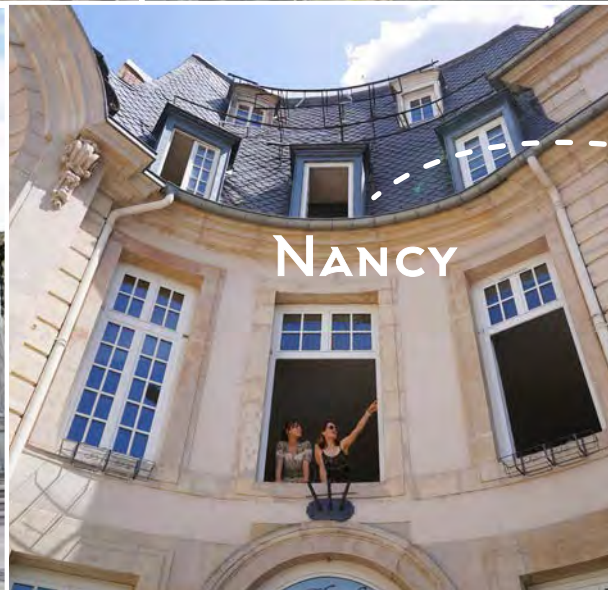
PARIS



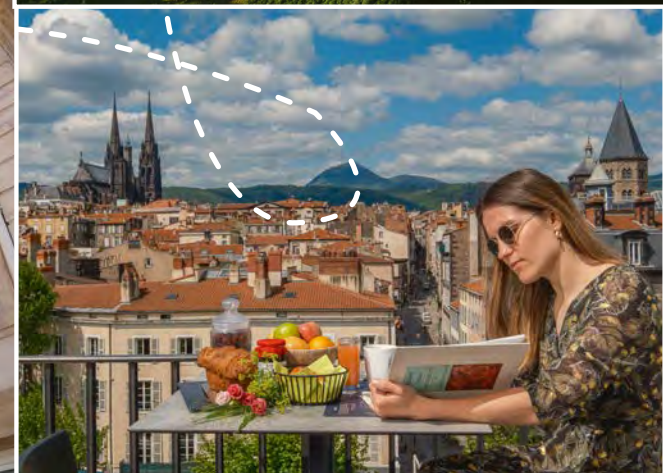
ROUEN



CLERMONT  
FERRAND



NANCY



*Les Hôtels Littéraires*



HÔTEL LITTÉRAIRE  
LE SWANN



Suichuka  
Spa Japonais

Inauguré pour les cent ans de la parution de *Du côté de chez Swann*, l'Hôtel Littéraire Le Swann est la nouvelle adresse parisienne de l'écrivain Marcel Proust.

Dans le 8<sup>e</sup> arrondissement, à deux pas de la Gare Saint-Lazare et en plein quartier proustien, vous pourrez vous immerger dans *La Recherche du temps perdu*, cette œuvre unique aux personnages inoubliables et partir en promenade sur les traces de Proust avec notre plan historique de Paris.

Lieu d'évènements littéraires par excellence, comme le prix Céleste Albaret, les amoureux de Marcel Proust, venant des quatre coins du monde, aiment s'y retrouver.

Paris

SAINT-LAZARE MONCEAU (PARIS 8<sup>E</sup>)



**80 chambres personnalisées**



**Salle de reunion Combray - 20 m<sup>2</sup>**



**Salon Jacques Guerin**  
130 m<sup>2</sup> d'espace privatisable



**Plan historique du Paris de Proust**



**Spa Suichuka et espace forme**



**La madeleine de Proust :**  
pause sucrée autour d'un thé



**Haute couture :** mantelet d'opéra et corset de robe du soir, créations originales du grand couturier Jacques Doucet



**Tout près du parc Monceau**



15 rue de Constantinople, Paris VIII<sup>e</sup>

Téléphone : 01 45 22 80 80  
Email : reservation@hotel-leswann.com  
www.hotel-leswann.com



## HÔTEL LITTÉRAIRE MARCEL AYMÉ

Situé dans l'une des plus jolies rues de Montmartre, la rue Tholozé, l'Hôtel Littéraire Marcel Aymé vous propose de (re)découvrir l'auteur des *Contes du Chat perché*, de la *Traversée de Paris* et du *Passe-muraille*, qui habita toute sa vie dans ce quartier bohème et artistique.

Plongez dans l'univers tendre et drôle de l'un de nos plus grands écrivains grâce à des photos d'époque, des affiches de films et de théâtre, des aquarelles et des livres.

Une expérience originale à vivre dans un quartier typiquement parisien où il fait bon vivre.

Paris  
MONTMARTRE (PARIS 18<sup>E</sup>)



**39 chambres personnalisées dont 1 appartement et 1 studio**



**Ambiance chaleureuse et produits maison**



**Statue du Passe-muraille**



**Plan numérique de Montmartre «Sur les pas de Marcel Aymé»**



**Ambiance typique de Montmartre**



**Vue panoramique sur les toits de Paris**



16 rue Tholozé, Paris XVIII<sup>e</sup>

Téléphone : 01 42 55 05 06

Email : [contact@hotel-litteraire-marcel-ayme.com](mailto:contact@hotel-litteraire-marcel-ayme.com)

[www.hotel-litteraire-marcel-ayme.com](http://www.hotel-litteraire-marcel-ayme.com)



HÔTEL LITTÉRAIRE  
ARTHUR RIMBAUD

Dans une petite rue du 10<sup>e</sup> arrondissement, « courte comme un sonnet », à deux pas de la gare de l'Est par laquelle Rimbaud arrivait de Charleville, se trouve l'Hôtel Littéraire Arthur Rimbaud. Il rend hommage à celui qui réinventa la poésie :

« Elle est retrouvée.  
Quoi ? - L'Éternité.  
C'est la mer allée  
Avec le soleil. »

Chaque chambre est personnalisée par un poème de Rimbaud, illustré d'une aquarelle originale de Jean Aubertin et les espaces communs exposent des manuscrits, des dessins et des œuvres d'Art contemporain.

Grâce à sa bibliothèque de 500 livres et son bar à absinthe, l'Hôtel Littéraire Arthur Rimbaud vous invite à entrer dans l'univers de « l'homme aux semelles de vent ».

Paris

GRANDS BOULEVARDS (PARIS 10<sup>E</sup>)



**41 chambres personnalisées**



**Le portrait en pied de Rimbaud par Ernest Pignon-Ernest**



**Espace forme**



**Fac-similés des manuscrits des poèmes de Rimbaud**



**A proximité des théâtres parisiens**



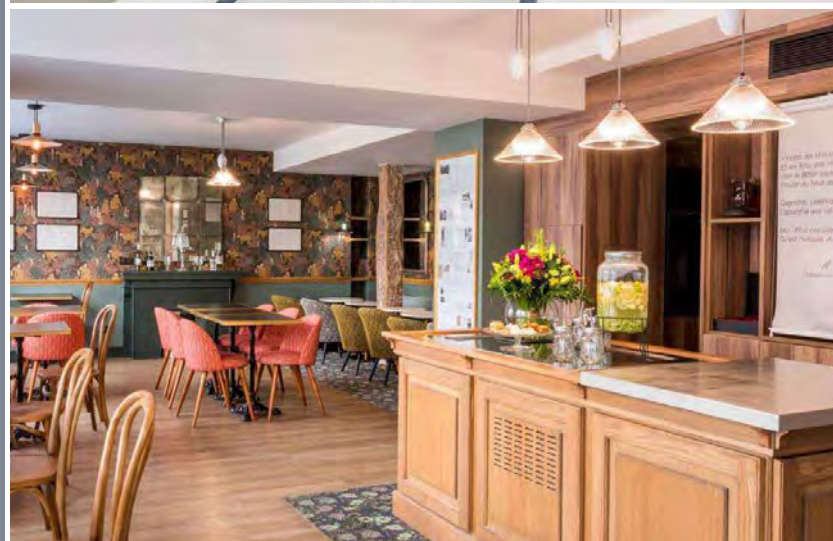
**Bar d'époque et fontaine à absinthe**

6 rue Gustave Goublier, Paris X<sup>e</sup>

Téléphone : 01 40 40 02 02

Email : [contact@hotel-litteraire-arthur-rimbaud.com](mailto:contact@hotel-litteraire-arthur-rimbaud.com)

[www.hotel-litteraire-arthur-rimbaud.com](http://www.hotel-litteraire-arthur-rimbaud.com)





Rouen

## HÔTEL LITTÉRAIRE GUSTAVE FLAUBERT

Idéalement situé dans le centre historique de Rouen, tout près de la place du Vieux-Marché, l'Hôtel Littéraire Gustave Flaubert rend hommage à l'écrivain dans la ville qui l'a vu naître et où il a passé la plus grande partie de sa vie.

Profitez du calme et du confort de l'hôtel, véritable invitation au voyage dans l'univers de l'auteur de *Madame Bovary*, de *Salammbô* et de *L'Éducation sentimentale* ou partez à la découverte de Flaubert et de vos héros préférés grâce à notre plan historique de Rouen.

Quel endroit vous conviendra le mieux ? La bibliothèque de livres rares près de laquelle est suspendue la cage du perroquet Loulou ou le petit boudoir de Madame Bovary qui invite à la rêverie ?



**51 chambres personnalisées**



**Les goûters de Gustave sur la terrasse**



**Le boudoir de Madame Bovary**



**Plan historique du Rouen de Flaubert**



**« Flaubert en ses couleurs » par Hastaire et statue de Flaubert**



**Espace forme**

33 rue du Vieux Palais, Rouen

Téléphone : 02 35 71 00 88  
Email : [contact@hotelgustaveflaubert.com](mailto:contact@hotelgustaveflaubert.com)  
[www.hotelgustaveflaubert.com](http://www.hotelgustaveflaubert.com)







Clermont-Ferrand


HÔTEL LITTÉRAIRE  
ALEXANDRE VIALATTE

« Sur une place ombragée de platanes au cœur de Clermont-Ferrand », l'Hôtel Littéraire Alexandre Vialatte, situé place Delille, rend hommage à cet écrivain « notoirement méconnu » qui écrit pour le journal *La Montagne* près de 900 chroniques, dont il réinventa au passage le genre littéraire.


Avec un superbe panorama sur la chaîne des Puys et les flèches de la cathédrale, « la plus belle vue de Clermont » selon ses habitants, l'hôtel vous propose un parcours découverte de l'univers d'Alexandre Vialatte grâce à ses bibliothèques et à l'exposition d'œuvres d'art.


De grands espaces dédiés aux séminaires ont été mis aux couleurs des chroniques et des voyages d'Alexandre Vialatte, comme « Au coin du désert » sur son séjour en Égypte ou les plus belles unes de *La Montagne* de l'époque.

 **62 chambres personnalisées et 1 appartement**

 **Salle du petit déjeuner et terrasse au 6ème étage**, vue panoramique sur la cathédrale de Clermont et la chaîne des puys

 **Espaces séminaires et réceptions**

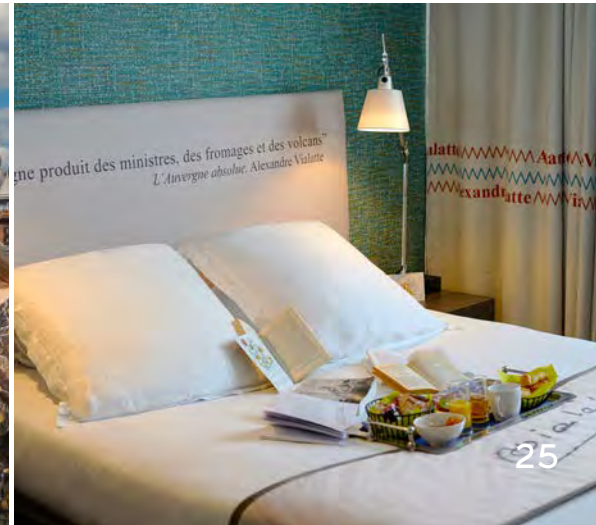
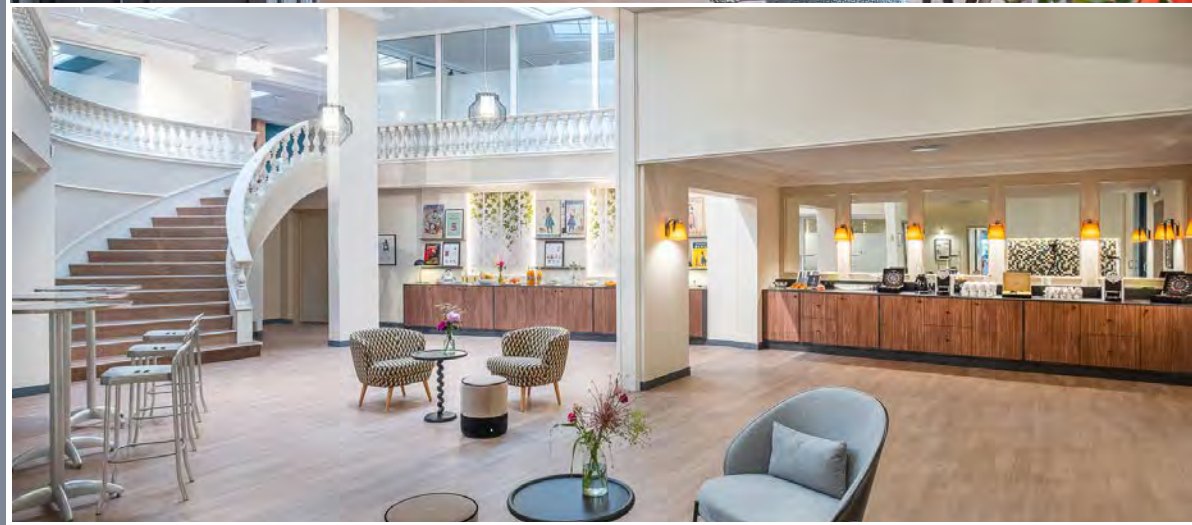
 **Exposition permanente :** sculptures de Philippe Kaepelin et portrait de Vialatte à la Dubuffet

 **Espace bar et coworking de 180 m²**

 **Espace forme**

16 Place Delille, Clermont-Ferrand

Téléphone : 04 73 91 92 06  
Email : contact@hotelvialatte.com  
www.hotelvialatte.com





Nancy



## HÔTEL LITTÉRAIRE STENDHAL

En septembre 2024, un sixième Hôtel Littéraire voit le jour à Nancy. Il est consacré à l'écrivain Stendhal, en hommage à son roman *Lucien Leuwen* dont la première partie de l'histoire se déroule dans la ville.

Idéalement placé dans le centre-ville de Nancy, à trois minutes à pied de la place Stanislas, classée au patrimoine mondial de l'Unesco, son bâtiment historique du XVIIe siècle est adossé à la cathédrale.

La décoration s'organise autour de la devise de Stendhal, toute en crescendo : « Visse, Scrisse, Amò » c'est-à-dire : « Il vécut, Il écrivit, Il aima ».

Les quarante-et-une chambres de l'hôtel, personnalisées et disposées sur trois étages, s'accompagnent d'espaces communs thématiques sur l'Italie de Stendhal et sa passion pour Napoléon ; le tout est agrémenté de bibliothèques, d'une salle fitness et d'un spa « Le Rouge et le Noir ».



**41 chambres personnalisées**



**À 3 min de la place Stanislas**



**Salle du petit déjeuner sous verrière, avec vue sur jardin**



**Spa de 150 m<sup>2</sup> « Le Rouge et le Noir »**



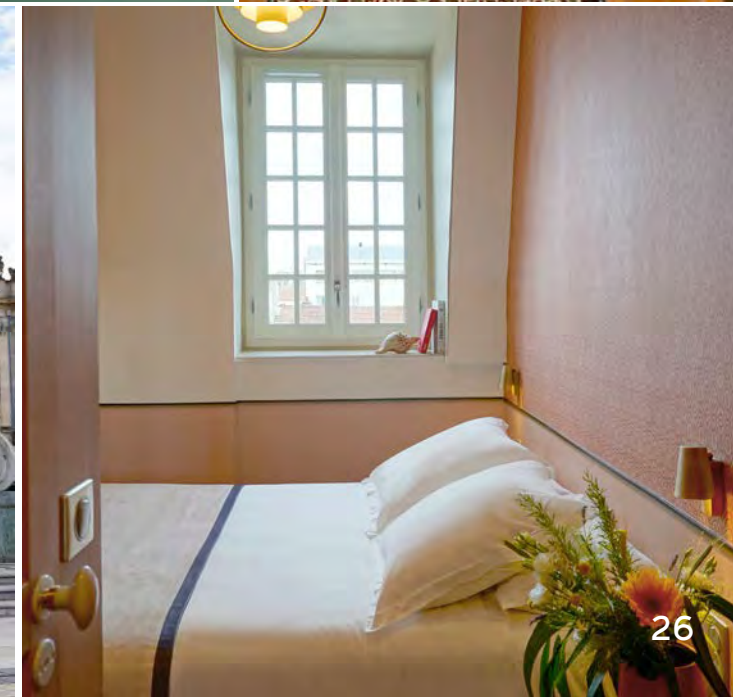
**Mur commun avec la cathédrale de Nancy**



**Cabinet de curiosités du Docteur Gagnon**

56 Place Mgr Ruch, Nancy

Téléphone : 03 83 30 20 20  
email : [contact@hotel-litteraire-stendhal.com](mailto:contact@hotel-litteraire-stendhal.com)  
[www.hotel-litteraire-stendhal.com](http://www.hotel-litteraire-stendhal.com)





*Actualités littéraires*

## Les événements

Les Hôtels Littéraires organisent et reçoivent de nombreuses manifestations culturelles, gratuites et ouvertes à tous, dans l'esprit d'une **Société à mission** qui souhaite **diffuser la littérature et la culture auprès du plus grand nombre**. Nous mettons gracieusement les espaces au service des écrivains, des conférenciers, des associations et des artistes qui souhaitent investir les lieux, avec pour seuls critères une exigence de qualité et de plaisir partagé.

**Les soirées littéraires** consacrées aux lancements de livres succèdent ainsi aux Solo Théâtre, aux expositions, aux festivals et aux remises de prix, tout en participant aux manifestations officielles nationales, comme la Nuit de la Lecture, les Journées Européennes des métiers d'Art (JEMA) ou le salon du Livre sur la Place à Nancy.

Les équipes des hôtels s'investissent avec enthousiasme dans l'organisation et la communication autour de ces événements au service de la culture.





### Le blog

Le blog des Hôtels Littéraires est régulièrement enrichi de billets traitant de **l'actualité littéraire et culturelle**, de récits de visites d'expositions dans les musées proches des hôtels, d'entretiens avec des personnalités (écrivains, collectionneurs, experts ou libraires), de conseils de lecture et de nos derniers enthousiasmes, de chroniques sur les nouvelles acquisitions arrivées dans nos collections, de prêts octroyés à des expositions, de découvertes bibliophiliques ou d'inédits, de la publication de textes et de discours prononcés dans les hôtels, etc.

**Une lettre mensuelle** regroupant les articles les plus récents est envoyée chaque début de mois à tous nos abonnés, incluant l'agenda des événements pour ne manquer aucun rendez-vous.

[www.hotelslitteraires.fr/blog](http://www.hotelslitteraires.fr/blog)

### Les partenariats

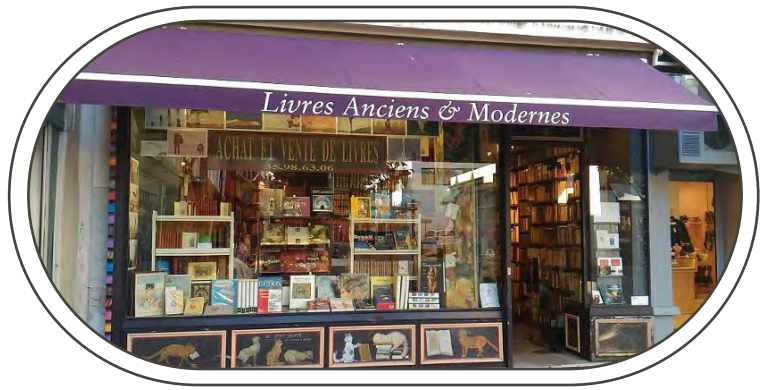
Les Hôtels Littéraires entretiennent des liens privilégiés auprès de tous les acteurs culturels de leur ville.

**Les librairies** sont leurs premiers soutiens, indispensables pour les approvisionner en nouveautés et proposer des séances de signatures : à Paris, la librairie Fontaine Haussmann et Le Piéton de Paris, la librairie Élisabeth Brunet à Rouen, le Hall du livre à Nancy et la Librairie de Clermont.

**Les musées** : les Beaux-Arts de Rouen, Roger Quilliot à Clermont ; à Paris, Jean-Jacques Henner, Jacquemart-André et Nissim de Camondo, le musée de Montmartre. On trouve aussi le Théâtre Antoine, l'Opéra National de Nancy et une amitié de longue date avec la **Bibliothèque littéraire Jacques Doucet**, dont Jacques Letertre préside l'association des amis, Doucet Littérature.

Des partenariats sont mis en place lors d'expositions ou de festivals (Carnavalet, BNF, Citéco, Jeu de Paume) et un soutien constant aux **associations d'amis d'écrivains**.

Les Hôtels Littéraires s'engagent aussi pour la défense des **métiers du livre** auprès de l'Association pour la promotion des Arts de la Reliure (APPAR), des Amis de la Reliure Originale (ARO), de la Compagnie Typographique et de la Compagnie des Bibliophiles de France.





*Les services des Hôtels Littéraires*



## Service culturel

Les Hôtels Littéraires proposent un **service culturel privilégié** à leurs hôtes, en leur conseillant des activités tout au long de leur séjour, grâce aux soirées littéraires de leur propre agenda et aux partenariats noués dans le quartier (musées, expositions, festivals).

Les visiteurs peuvent également profiter des **livres de la bibliothèque en libre accès**, de plans historiques de la ville et du quartier, « Sur les pas de l'écrivain » et d'une visite littéraire guidée de l'hôtel pour en découvrir tous les trésors.



Dans chacune des chambres, on retrouve une gourmandise régionale et un lot de surprises littéraires, dont un marque-page aquarellé et un livre déposé sur la table de nuit, dans lequel on retrouve le personnage qui donne son nom à la chambre.

## Espaces forme et Spa

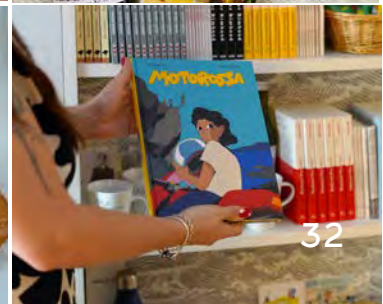
Les Hôtels Littéraires disposent d'espaces forme pour vous aider à persévérer ou à développer votre pratique sportive.

Le spa Suichuka du Swann invite à la sérénité dans une ambiance japonisante alors que le spa Le Rouge et le Noir de l'hôtel Stendhal convie à la détente dans un espace dédié à l'élégance des palais italiens.



## Boutique

Tous les Hôtels Littéraires développent un coin boutique qui regroupe des spécialités gourmandes et locales, une papeterie personnalisée aux couleurs de l'écrivain et un choix de livres sur l'auteur et sa région.



myWO  
MY PLACE  
MY COMMUNITY  
MYWO

## Espaces de travail partagés

Nos espaces de travail myWO vous accueillent 24h24 au rez-de-chaussée. Accessibles sans réservation, vous trouverez dans la malle myWO tous les indispensables pour bien travailler : wifi haut débit, casques, livres, fournitures de bureau et bien d'autres surprises !

coworking





## CONTACTS

### PRESSE

Fleur de Roquefeuil  
et Christine Pigot-Sabatier  
*Attachées de presse*

Email : [presse@hotelslitteraires.fr](mailto:presse@hotelslitteraires.fr)

Fleur de Roquefeuil : +33 (0)6 60 37 37 44

Christine Pigot-Sabatier : +33 (0)6 73 23 56 30

## LES HÔTELS

### Hôtel Littéraire Le Swann

15 Rue de Constantinople - 75008 Paris  
Téléphone : 01 45 22 80 80  
[reservation@hotel-leswann.com](mailto:reservation@hotel-leswann.com)  
[www.hotel-leswann.com](http://www.hotel-leswann.com)

### Hôtel Littéraire Arthur Rimbaud

6 rue Gustave Goublier - 75010 Paris  
Téléphone : 01 40 40 02 02  
[contact@hotel-litteraire-arthur-rimbaud.com](mailto:contact@hotel-litteraire-arthur-rimbaud.com)  
[www.hotel-litteraire-arthur-rimbaud.com](http://www.hotel-litteraire-arthur-rimbaud.com)

### Hôtel Littéraire Marcel Aymé

16 rue Tholozé - 75018 Paris  
Téléphone : 01 42 55 05 06  
[contact@hotel-litteraire-marcel-ayme.com](mailto:contact@hotel-litteraire-marcel-ayme.com)  
[www.hotel-litteraire-marcel-ayme.com](http://www.hotel-litteraire-marcel-ayme.com)

### Hôtel Littéraire Gustave Flaubert

33 rue du Vieux Palais - 76000 Rouen  
Téléphone : 02 35 71 00 88  
[contact@hotelgustaveflaubert.com](mailto:contact@hotelgustaveflaubert.com)  
[www.hotelgustaveflaubert.com](http://www.hotelgustaveflaubert.com)

### Hôtel Littéraire Alexandre Vialatte

16 place Delille - 63000 Clermont-Ferrand  
Téléphone : 02 35 71 00 88  
[contact@hotelvialatte.com](mailto:contact@hotelvialatte.com)  
[www.hotelvialatte.com](http://www.hotelvialatte.com)

### Hôtel Littéraire Stendhal

56 Place Mgr Ruch, 54000 Nancy  
Téléphone : 03 83 30 20 20  
[contact@hotel-litteraire-stendhal.com](mailto:contact@hotel-litteraire-stendhal.com)  
[www.hotel-litteraire-stendhal.com](http://www.hotel-litteraire-stendhal.com)



SOCIÉTÉ  
DES HÔTELS  
LITTÉRAIRES

LES HÔTELS LITTÉRAIRES  
[contact@hotelslitteraires.fr](mailto:contact@hotelslitteraires.fr)

[www.hotelslitteraires.fr](http://www.hotelslitteraires.fr)

Retrouvez-nous sur  
les réseaux sociaux :

